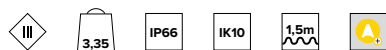
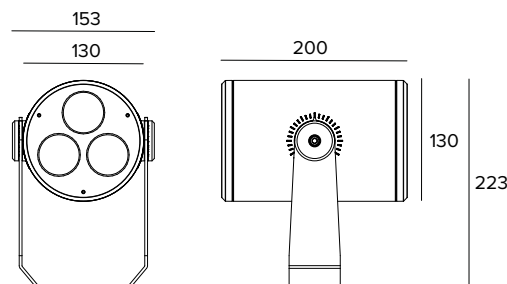


## 1E4041 | DART Round Medium TW

### Projecteur professionnel LED orientable



Les valeurs photométriques de l'appareil sont disponibles dans les pages suivantes



Les données sur le dessin sont exprimées en mm.

#### SOURCE

Module Tunable White composé de sources LED Ra80 haute puissance et haute efficacité. Plage de réglage de la température de couleur entre 2700K et 5000K.

**La classe d'efficacité énergétique du produit : F**

**Puissance nominale : 11,9W**

**Flux nominal :** Voir les photométries

**Indice de rendu des couleurs : 80**

**Rf : 83**

**Rg : 97**

**CCT nominale :** Voir les photométries

**Durée utile (L80/B10) : >50000h tq +25°C**

#### CARACTÉRISTIQUES DE L'ÉCLAIRAGE

Équipé de lentilles en méthacrylate de précision et d'un filtre diffuseur.

**Optique : LENTILLE**

**Ouverture du faisceau : FL**

**Rendement optique : 59%**

**Flux appareil :** Voir les photométries

**Efficacité lumineuse :** Voir les photométries

**Sécurité photobiologique :** Conforme au groupe RG1 (Risque faible)

#### CARACTÉRISTIQUES MÉCANIQUES

Corps en aluminium moulé sous pression anodisé et peint et bride de fixation en acier inox peint. Verre de fermeture trempé extra-clair.

**Couleur et finition : Ferrite**

**Poids : 3,35Kg**

**Degré de protection : IP66**

**Résistance mécanique : IK10**

#### CARACTÉRISTIQUES ÉLECTRIQUES

Driver électronique déporté avec interface DALI DT8. Le driver se situe dans un boîtier IP68 et permet de contrôler de 1 à 3 luminaire(s). Toutes les versions sont précâblées avec un câble d'alimentation H07RN-F de 1,5m de long (à raccorder au boîtier du driver IP68).

**Puissance installée : 12W**

**Alimentation : 700mA**

**Classe d'isolation : CLASSE 3**

**Driver inclus : NON**

**Température ambiante : -25°C / +35°C**

#### INSTALLATION

Bride de fixation avec réglage du pointage. Rotation de  $\pm 45^\circ$  à l'horizontale et de  $+90^\circ/-45^\circ$  à la verticale.

#### NOTES

Système de contrôle Casambi disponible avec accessoire (seulement pour les produits en version DALI). Il adopte la solution technique "Waterblock Smart" qui prévoit le revêtement en résine des câbles de branchement, ce qui limite le risque de remontée de l'humidité vers le driver ou l'appareil. Le produit peut, à la demande, est soumis au traitement de cataphorèse. Version 110-277Vac disponible à la demande. Les valeurs relatives à la puissance de l'appareil ne tiennent pas compte de l'absorption du driver accessoire. Cette valeur dépend du choix du driver. Mise en service du système de contrôle par APP gratuit ; l'intervention d'un technicien spécialisé peut faire l'objet d'un devis sur demande.

#### GARANTIE

5 années.

#### MISE EN GARDE

Luminaire conçu pour l'élimination/recyclage en fin de vie. Source lumineuse (LED uniquement) remplaçable par un professionnel.

En raison de l'évolution technologique des composants électroniques, les données indiquées peuvent subir des mises à jour ; il faut donc demander confirmation à la commande.

Le flux lumineux et la puissance électrique présentent des tolérances de  $\pm 10\%$  par rapport à la valeur indiquée. tq +25°C (CIE 121).

Nous réservons le droit d'apporter des modifications techniques.

Targetti Sankey S.r.l.  
Via Pratese, 164  
50145 Firenze - Italy  
Tel: +39 055 37911  
targetti.com  
targetti@targetti.com

CCIAA Firenze  
Share Capital:  
€ 500.000,00  
VAT N. (IT):  
01537660480  
R.E.A: FI-275656

**TARGETTI**

## 1E4041 | DART Round Medium TW

### Projecteur professionnel LED orientable

		5000K		H(m)	D(m)	Emax(lx)
		Ra80		29°		
Fixture Power	12W	1	0.52	2969		
Source Flux	1608lm	2	1.04	742		
Fixture Flux	948lm	3	1.57	330		
Efficacy	80lm/W	4	2.09	186		
TS1678	Imax=1846cd/klm	Imax	2969cd	5	2.61	119

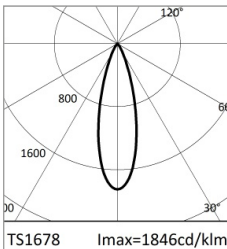
		3850K		H(m)	D(m)	Emax(lx)
		Ra80		29°		
Fixture Power	12W	1	0.52	3030		
Source Flux	1641lm	2	1.04	757		
Fixture Flux	967lm	3	1.57	337		
Efficacy	81lm/W	4	2.09	189		
TS1678	Imax=1846cd/klm	Imax	3030cd	5	2.61	121

#### CW

CCT nominale	5000K
Flux nominal	1608lm
Flux appareil	948lm
Efficacité lumineuse	80lm/W

#### NW

CCT nominale	3850K
Flux nominal	1641lm
Flux appareil	967lm
Efficacité lumineuse	81lm/W

		2700K		H(m)	D(m)	Emax(lx)
		Ra80		29°		
Fixture Power	12W	1	0.52	2553		
Source Flux	1383lm	2	1.04	638		
Fixture Flux	815lm	3	1.57	284		
Efficacy	69lm/W	4	2.09	160		
TS1678	Imax=1846cd/klm	Imax	2553cd	5	2.61	102

#### WW

CCT nominale	2700K
Flux nominal	1383lm
Flux appareil	815lm
Efficacité lumineuse	69lm/W

En raison de l'évolution technologique des composants électroniques, les données indiquées peuvent subir des mises à jour ; il faut donc demander confirmation à la commande.

Le flux lumineux et la puissance électrique présentent des tolérances de +/-10% par rapport à la valeur indiquée. tq +25°C (CIE 121).

Nous réservons le droit d'apporter des modifications techniques.

Targetti Sankey S.r.l.  
Via Pratese, 164  
50145 Firenze - Italy  
Tel: +39 055 37911  
targetti.com  
targetti@targetti.com

CCIAA Firenze  
Share Capital:  
€ 500.000,00  
VAT N. (IT):  
01537660480  
R.E.A.: FI-275656

# TARGETTI

# 1E4041 | DART Round Medium TW

## Projecteur professionnel LED orientable

### Codes relatifs

#### Alimentation

Code

**1E4056**

Driver Tunable White DALI - 700mA.

50W, LxHxP=220x80x120mm, 110-277Vac.

Boîtier en aluminium IP68, revêtement gris par poudrage

### Accessoires

#### Filtre



Couleur

Code

**1E4263**

Filtre lame de lumière.

Filtre holographique en PMMA effet lame de lumière.

Complet avec anneau porte-filtre en alliage d'aluminium peint à la poudre.

#### Écran



Couleur

Code

**1E4007**

Écran asymétrique.

Acier inoxydable avec application de peinture en poudre.



Couleur

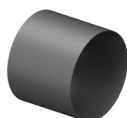
Code

**1E4008**

Écran cylindrique.

Acier inoxydable avec application de peinture en poudre.

Version courte.



Couleur

Code

**1E4058**

Écran cylindrique.

Acier inoxydable avec application de peinture en poudre.

Version longue.

### Système de fixation



Couleur

Code

**1E3026**

Plaque pour la rotation de l'appareil.

Acier inoxydable avec application de peinture en poudre.

Dimensions  
ØxH mm

Couleur

Code

96x182

**1E3028**

Piquet de sol.

Acier inoxydable avec application de peinture en poudre.

En raison de l'évolution technologique des composants électroniques, les données indiquées peuvent subir des mises à jour ; il faut donc demander confirmation à la commande.

Le flux lumineux et la puissance électrique présentent des tolérances de +/-10% par rapport à la valeur indiquée. tq +25°C (CIE 121).

Nous réservons le droit d'apporter des modifications techniques.

Targetti Sankey S.r.l.  
Via Pratese, 164  
50145 Firenze - Italy  
Tel: +39 055 37911  
targetti.com  
targetti@targetti.com

CCIAA Firenze  
Share Capital:  
€ 500.000,00  
VAT N. (IT):  
01537660480  
R.E.A: FI-275656

# TARGETTI

## 1E4041 | DART Round Medium TW Projecteur professionnel LED orientable

### Système de fixation



Couleur Code

● 1E2825

Système d'accrochage sur mât.  
Aluminium, anodisé avec application de peinture en poudre.  
Mât Ø 60mm (+/-2mm).



Couleur Code

● 1E3027

Système d'accrochage multiple sur mât.  
Acier inoxydable avec application de peinture en poudre.  
À compléter avec 1E2825.  
Maximum 4 projecteurs.

### Connecteur



Code

1E2769

Boîtier de connexion linéaire IP66IP68.  
5 pôles, de section max 1,5mm<sup>2</sup>.  
Diamètre du câble de 7 à 12mm.



Code

1E2494

Boîtier de connexion multiple IP68.  
1 IN - 3 OUT 4 pôles, de section max 2,5mm<sup>2</sup>.  
Diamètre du câble de 6 à 12mm.

### Systèmes de contrôle



Code

1E3048

Unité de commande sans fil IP67 avec interface DALI.  
Il génère un bus DALI2 local, permettant une connexion directe à un driver LED à interface DALI.  
Le module peut être utilisé uniquement dans un système fermé et ne peut être connecté à un réseau DALI déjà existant.  
Le module est contrôlé sans fil à travers l'application Casambi pour smartphone et tablette via la technologie Bluetooth 5.0.  
Les appareils créent automatiquement un réseau maillé sans fil adaptatif, robuste et fiable, permettant une gestion simple et efficace d'un grand nombre d'appareils.  
L'unité de contrôle est pré-réglée sur le profil DALI 1CH, ce qui permet à l'appareil de contrôler un seul Driver DALI avec des commandes broadcast.  
En plus du DALI broadcast, d'autres modes de fonctionnement sont disponibles, tels que :

- Bouton poussoir (normalement ouvert)
- Unité de contrôle 0/1-10V
- Unité de commande DALI Tunable White DT8
- Détecteur de présence



Code

1E4369

IP67 Extender pour le contrôle sans fil du driver LED avec interface de gradation DALI basée sur la technologie Casambi.  
Il dispose d'une sortie DALI2 avec la capacité de contrôler jusqu'à 40 luminaires. Avec l'ajout d'une autre alimentation externe BUS DALI, il est possible de contrôler jusqu'à 64 appareils.  
IP67 Extender est pré-réglé sur le profil DALI broadcast, ce qui signifie que tous les luminaires qui y sont connectés sont dimmables au même niveau.  
En plus de la diffusion DALI broadcast d'autres modes de fonctionnement sont disponibles, tels que :

- EXTENDER DALI 8CH
- EXTENDER DALI Tunable White
- EXTENDER DALI 4CH
- EXTENDER DALI DT8 Tunable White

En raison de l'évolution technologique des composants électroniques, les données indiquées peuvent subir des mises à jour ; il faut donc demander confirmation à la commande.

Le flux lumineux et la puissance électrique présentent des tolérances de +/-10% par rapport à la valeur indiquée. tq +25°C (CIE 121).

Nous réservons le droit d'apporter des modifications techniques.

Targetti Sankey S.r.l.  
Via Pratese, 164  
50145 Firenze - Italy  
Tel: +39 055 37911  
targetti.com  
targetti@targetti.com

CCIAA Firenze  
Share Capital:  
€ 500.000,00  
VAT N. (IT):  
01537660480  
R.E.A: FI-275656

**TARGETTI**